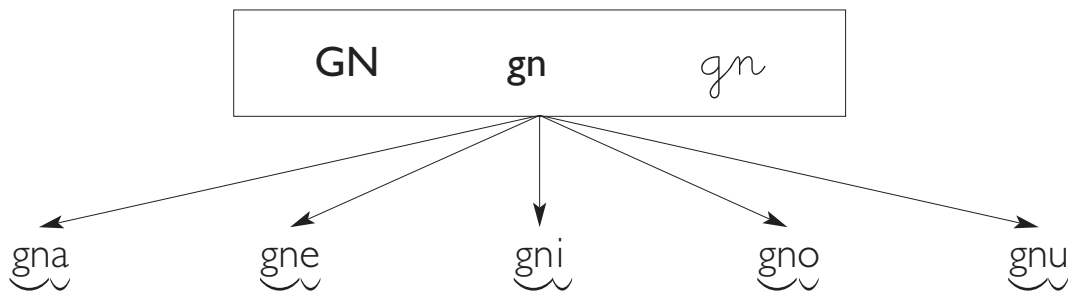




# Le parole con GN

1 - Osserva attentamente, leggi e poi ricopia le sillabe.

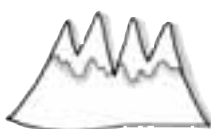


.....

.....

2 - Collega le parole al disegno corrispondente. Colora le sillabe formate dal digramma GN.

pigna	montagne	cigni	prugne	agnello
-------	----------	-------	--------	---------



cagnolino	castagne	spugna	lavagna
-----------	----------	--------	---------

3 - Completa le parole con la **sillaba** mancante, scegliendo tra le sillabe date.

GNA	GNE	GNI	GNO	GNU
-----	-----	-----	-----	-----

- |                  |                  |                  |
|------------------|------------------|------------------|
| • LA CICO.....   | • LA RA.....TELA | • LA PA.....TTA  |
| • IL CI.....     | • IL FALE.....ME | • IL RE.....     |
| • UN INGE.....RE | • UN DISE.....   | • UNA COMPA..... |
| • UNA MONTA..... | • UNO STA.....   | • UN PU.....LE   |